



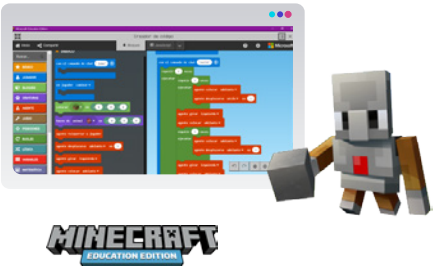

Bloques de comando y diseño con Minecraft

Edad: 8 a 16 años



Durante el paso de los años y gracias a los inmensos avances tecnológicos y científicos, hemos alcanzado logros de suma importancia que nos han permitido movernos por tierra, mar y hasta realizar viajes al espacio.

En este curso, haciendo uso de las herramientas de diseño de Minecraft, nuestras alumnas y alumnos comprenderán el funcionamiento de las máquinas de movimiento y simularán un viaje espacial donde colonizarán a los planetas del Sistema Solar.

Temario	Materiales y requerimientos técnicos	Entregables para el alumno
<p>Software/plataformas a utilizar:</p> <ul style="list-style-type: none"> Minecraft Education Edition <p>Temas:</p> <ul style="list-style-type: none"> Bloques de comando Impresión de mensajes Diseño de máquinas Teletransportación Programación con el uso de variables Construcción de esferas Mecanismos de Minecraft 	<ol style="list-style-type: none"> Computadora Windows o MAC <ul style="list-style-type: none"> Procesador 1.5 Ghz o superior Memoria: 4G de RAM 2Gb de espacio en disco duro Sistemas operativos compatibles <ul style="list-style-type: none"> Windows 7 o superior (recomendable Windows 10) Cualquier Mac OS 10.11 o superior iPad con iOS 10 Tablets y Chromebooks no disponibles Conexión de internet <ul style="list-style-type: none"> Velocidad mínima: 2Mbps/128kbps de subida Puedes revisar tu velocidad de Internet en https://www.speedtest.net/es Recomendable (opcional) <ul style="list-style-type: none"> Mouse Control de Xbox One Correo electrónico de un mayor de edad 	<p>1. Diseños realizados en la plataforma durante el curso</p> <div data-bbox="1076 848 1209 886" style="border: 1px solid blue; padding: 2px;"> <p>Nota:</p> </div> <p>A cada alumno se le proporciona una cuenta para ingresar a la plataforma de Minecraft que sólo podrán usar durante la clase.</p> <p>Los accesos con esta cuenta son limitados. Si deseas adquirir una licencia personal, deberás comprarla directamente en Microsoft, en el siguiente link: https://bit.ly/3j4nmkZ</p> 

Instalación del software:

Al inscribirse se envía por correo electrónico las indicaciones para la instalación del software a utilizar en el curso.

Nuestro equipo de Soporte Técnico estará para apoyarte.



Las clases se imparten en la plataforma



9 semanas

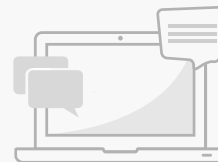
Duración
▶ 9 clases de 90 min una vez por semana



Clases en vivo



Grupos reducidos para una buena atención



Acompañamiento continuo durante el curso



Se entrega constancia digital