





**Bloques de comando y diseño con Minecraft**

Edad: 6 y 7 años



Durante el paso de los años y gracias a los inmensos avances tecnológicos y científicos, hemos alcanzado logros de suma importancia que nos han permitido movernos por tierra, mar y hasta realizar viajes al espacio.

En este curso, haciendo uso de las herramientas de diseño de Minecraft, nuestras alumnas y alumnos comprenderán el funcionamiento de las máquinas de movimiento y simularán un viaje espacial donde colonizarán a los planetas del Sistema Solar.

Temario	Materiales y requerimientos técnicos	Entregables para el alumno
<p><b>Software/plataformas a utilizar:</b></p> <ul style="list-style-type: none"> <li>Minecraft Education Edition</li> </ul> <p><b>Temas:</b></p> <ul style="list-style-type: none"> <li>Bloques de comando</li> <li>Impresión de mensajes</li> <li>Diseño de máquinas</li> <li>Teletransportación</li> <li>Programación con el uso de variables</li> <li>Construcción de esferas</li> <li>Mecanismos de Minecraft</li> </ul> 	<ol style="list-style-type: none"> <li><b>Computadora Windows o MAC</b> <ul style="list-style-type: none"> <li>Procesador 1.5 Ghz o superior</li> <li>Memoria: 4G de RAM</li> <li>2Gb de espacio en disco duro</li> </ul> </li> <li><b>Sistemas operativos compatibles</b> <ul style="list-style-type: none"> <li>Windows 7 o superior (recomendable Windows 10)</li> <li>Cualquier Mac OS 10.11 o superior</li> <li>iPad con iOS 10</li> <li>Tablets y Chromebooks no disponibles</li> </ul> </li> <li><b>Conexión de internet</b> <ul style="list-style-type: none"> <li>Velocidad mínima: 2Mbps/128kbps de subida</li> <li>Puedes revisar tu velocidad de Internet en <a href="https://www.speedtest.net/es">https://www.speedtest.net/es</a></li> </ul> </li> <li><b>Recomendable (opcional)</b> <ul style="list-style-type: none"> <li>Mouse</li> <li>Control de Xbox One</li> </ul> </li> <li><b>Correo electrónico de un mayor de edad</b></li> </ol>	<p><b>1. Diseños realizados en la plataforma durante el curso</b></p> <div style="border: 1px solid blue; padding: 5px; margin-bottom: 10px;"> <p><b>Nota:</b></p> </div> <p>A cada alumno se le proporciona una cuenta para ingresar a la plataforma de Minecraft que sólo podrán usar durante la clase.</p> <p>Los accesos con esta cuenta son limitados. Si deseas adquirir una licencia personal, deberás comprarla directamente en Microsoft, en el siguiente link: <a href="https://bit.ly/3j4nmkZ">https://bit.ly/3j4nmkZ</a></p> 

**Instalación del software:**

Al inscribirse se envía por correo electrónico las indicaciones para la instalación del software a utilizar en el curso.

Nuestro equipo de Soporte Técnico estará para apoyarte.



Las clases se imparten en la plataforma



**9** semanas

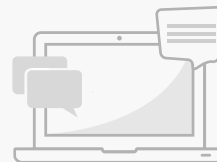
**Duración**  
▶ 9 clases de 90 min una vez por semana



Clases en vivo



Grupos reducidos para una buena atención



Acompañamiento continuo durante el curso



Se entrega constancia digital